

Informationsabende 2021/22



Ein Grashalm
wächst nicht
schneller, wenn
man daran zieht.

(Afrikanisches Sprichwort)

DAS BERUFLICHE SCHULZENTRUM SCHWABACH



Staatliche Berufsschule



Staatliche Fachoberschule



Städtische Wirtschaftsschule



Die beruflichen
Schulen in Bayern



DIE WIRTSCHAFTSSCHULE

Berufsfachschule

Allgemeinbildung und fundierte kfm. Grundbildung

Mittlerer Bildungsabschluss („Mittlere Reife“)

Verkürzte Ausbildungszeit (bis zu einem Jahr) im Berufsfeld Wirtschaft und Verwaltung

DIE MENSCHEN IN DER WIRTSCHAFTSSCHULE

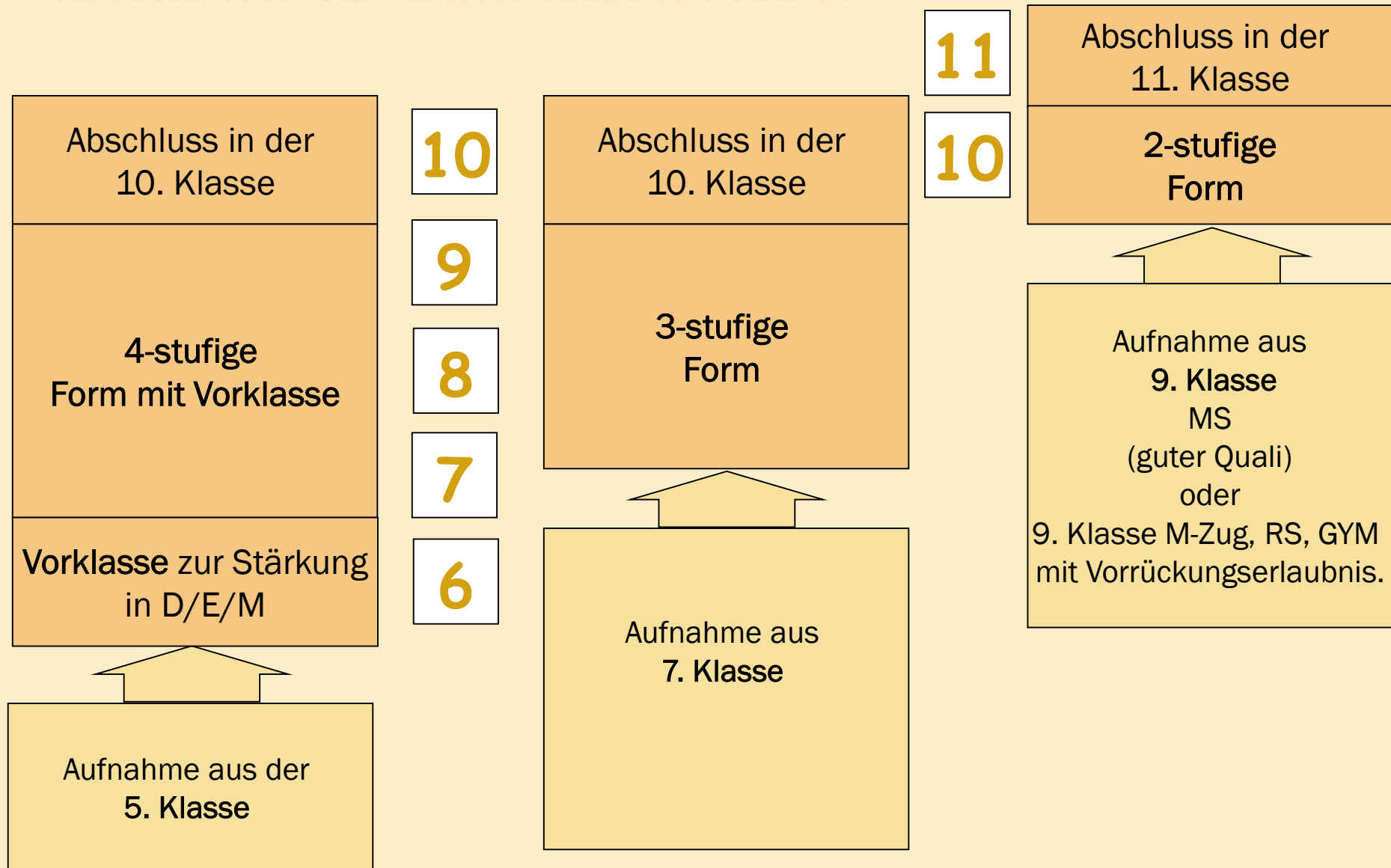
Wir unterstützen Ihr Kind bei dessen Entwicklung .

Allgemeinbildende Fächer: Gymnasial- und Realschullehrkräfte.

Berufsbildende Fächer: Dipl.-Handelslehrer/-innen, Dipl.-Kaufleute,
Fachlehrer/-innen

Lehrer/-innenaustausch innerhalb des Beruflichen Schulzentrums

DER WEG IN DIE WIRTSCHAFTSSCHULE



VORTEILE DES BESUCHS EINER WS-VORKLASSE

- × Die Wirtschaftsschule hat nun fünf Jahre Zeit, die Schüler optimal auf das berufliche und private Leben vorzubereiten.
- × In der neuen 6. Klasse werden vor allem die Grundlagen in den Fächern Deutsch, Englisch und Mathematik intensiv wiederholt und geübt. Damit haben die SchülerInnen sehr gute Voraussetzungen, Wissenslücken für einen erfolgreichen Schulabschluss zu schließen.
- × Grundsätzlich gilt: Gymnasiasten, RealschülerInnen und MittelschülerInnen, die bereits nach der 5. Klasse wechseln wollen, können dies nun tun, ohne ein weiteres Jahr warten zu müssen.



ERFORDERLICHE ÜBERTRITTSNOTEN II

Übertritt in die Vorklasse der 4-stufigen Wirtschaftsschule

aus der 5. Klasse Realschule oder Gymnasium:

Vorrückungserlaubnis in die 6. Jahrgangsstufe im Jahreszeugnis.

oder

Probeunterricht bei schlechter als \bar{x} 2,66 (D, E, M) im Zwischenzeugnis, bzw. wenn im Jahreszeugnis in den Vorrückungsfächern, die auch in der Vorklasse unterrichtet werden, nicht mehr als einmal die Note 5 ausgewiesen ist.

ERFORDERLICHE ÜBERTRITTSNOTEN IV

Übertritt in die Vorklasse der 4-stufigen Wirtschaftsschule

aus der 5. Klasse Mittelschule:



mit $\geq 2,66$ (D, E, M) im Zwischen- oder Jahreszeugnis möglich
oder

Probeunterricht bei schlechter als $\geq 2,66$ (D, E, M) im Zwischenzeugnis

ERFORDERLICHE ÜBERTRITTSNOTEN

Zweistufige (10. – 11. Klasse)

- (1) 9. Klasse MS mit „Quali“ und mind. Note 3 im Fach Englisch (Quali oder Jahreszeugnis)
- (2) 9. Klasse M-Zug, RS oder GYM mit Vorrückungserlaubnis in die 10.Klasse. Falls keine Vorrückungserlaubnis: mind. Note 4 in E & D
- (3) Erfolgreicher Besuch der 9. Klasse (MS) und Probezeit an der WS

Vierstufige (7. – 10. Klasse) & Dreistufige (8. – 10. Klasse)

- (1) MS: \bar{x} 2,66 (D, E, M) im Zwischen- oder Jahreszeugnis
- (2) RS/Gym/M-Klasse MS: Vorrückungserlaubnis (ohne Fächer, die an der WS nicht unterrichtet werden) oder mind. Note 4 in D, E, M
- (3) Sonst Probeunterricht (D, M: \bar{x} 3,5 bzw. 4,0)

ABSCHLUSSPRÜFUNGSFÄCHER DER WIRTSCHAFTSSCHULE

Abschlussprüfungsfächer für Schüler/-innen der
Wirtschaftsschule:

- × Deutsch
- × Englisch (schriftlich & mündlich)
- × Betriebswirtschaftliche Steuerung und Kontrolle

Entscheidung Ende der 9. Klasse für eine Abschlussprüfung in

- × Übungsunternehmen *oder* Mathematik

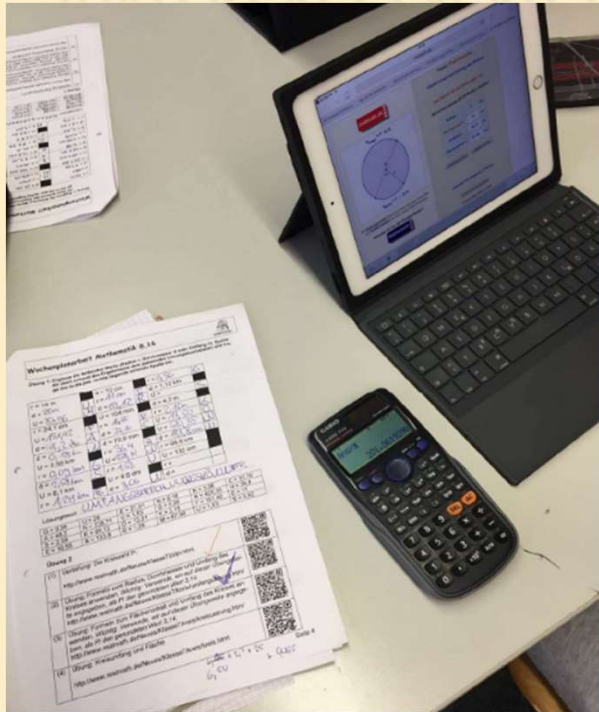
ÜBUNGSUNTERNEHMEN



**Arbeit mit einem Enterprise
Ressource Planning System,
regelmäßige Messeauftritte im In-
und Ausland, etc.**



IPAD-KLASSEN AB JAHRGANGSSTUFE 7- ZIELE



- Besseres Lernen durch den Einsatz neuer Unterrichtsmethoden und -verfahren.
- Leistungsförderung unter Ausnutzung des natürlich vorhandenen „Spieltriebs“.
- Selbstkompetenz: Befähigung zum und Freude am lebenslangen Lernen.
- Sozialkompetenz: Förderung der Team- und Konfliktfähigkeit.
- Methodenkompetenz: Informationsgewinnung und -verarbeitung sowie Präsentationstechnik.
- Medienkompetenz: kritischer und verantwortungsvoller Umgang mit neuen Medien.
- Sinnvolle und maßvolle Nutzung digitaler Medien.
- Befähigung zum bzw. Freude am lebenslangen, selbständigen Lernen.

GANZTAG AN DER WIRTSCHAFTSSCHULE

offener Ganzttag

- ✘ Montag bis Donnerstag von 13:00 – 16:00 Uhr, 4 Tage max., 2 Tage min.
- ✘ offenes Angebot **nach** dem **Regelunterricht** am Vormittag
- ✘ **gemeinsames Mittagessen**
- ✘ **Hausaufgabenbetreuung** und weitere Aktivitäten und AG's
- ✘ Aktive Forderung der Lernenden durch **Lerngruppen** und Lerntrainings

gebundener Ganzttag

- ✘ Rhythmisierte **Verteilung von Pflichtunterricht, Lernzeiten und Entspannungsphasen**
- ✘ **mehr betreute Lern- und ungszeiten** z.B. zum Ausgleich von Vorwissenslucken
- ✘ **gemeinsames Mittagessen**
- ✘ **Freizeitangebote** kreativer und sportlicher Art.
- ✘ **Wichtig:** Die tagliche im Regelfall sichergestellt und die Schuler/-innen gehen ohne groe Arbeitslast nach Hause.
- ✘ **Kosten fur die Eltern:** Es handelt sich um ein kostenfreies Angebot (Ausnahme: Mittagessen und weitere Verpflegung, Ausfluge, Materialien).

*Beide Formen in
einer Schule!*

ALLTAGSKOMPETENZEN- SEGELNDES KLASSENZIMMER

- ✘ Einwöchige Projektfahrt der 7. Klassen auf dem Wattenmeer (Westfriesische Inseln)



BEWERBUNGSTRAINING

DATEV **NÜRNBERG** **SW** **SCHAUBURG GRUPPE**

Bewerbertraining 2014

BOLTA **ERGO Direkt** **HypoVereinsbank**
UniCredit Group

Auringer **SIEMENS**

Astrid Tummert
Fachärztin für
Allgemeinmedizin

Hoffmann Group
Schutz und Sicherheit im Zentrum der Burg
NÜRNBERGER
VERSICHERUNGSGRUPPE

STEINER
RECHTSANWALT



Als Auszubildende/r mit Freude an Herausforderungen finden Sie bei uns eine der besten Bankausbildungen Deutschlands und die Möglichkeit, diese aktiv mitzugestalten.

Ihre praktische Ausbildung besteht aus zwei Abschnitten: In der Basisausbildung sind Sie vom Start weg in einer unserer Filialen ins Tagesgeschäft eingebunden und eignen sich die Grundlagen des Bankgeschäfts an. Sie lernen die Produkte der HypoVereinsbank rund um Konto, Kredit, Anlage, Vorsorge, Immobilien kennen. Im direkten Kontakt mit Kunden gewinnen Sie Sicherheit und entwickeln sich nach und nach zum professionellen Kundenberater von Privat- und Geschäftskunden.

In der Spezialisierungsphase erarbeiten Sie sich vertiefte Fähigkeiten in der Betreuung von Privatkunden.

Was man darüber hinaus über die Abläufe in der Bank wissen muss, lernen Sie in der Berufsschule und z.B. in Online-Kursen. Wie Sie dieses Wissen praktisch anwenden können, üben Sie in ergänzenden Trainings.

Ihr Profil

- Abitur oder Mittlere Reife
- Interesse an Kundenbetreuung
- Kommunikationstalent & Kontaktfreude

Bewerbungsadresse

Ansprechpartner: Yasar Yekokoglu, Tel: 089/378-22044



BEWERBUNGSTRAINING



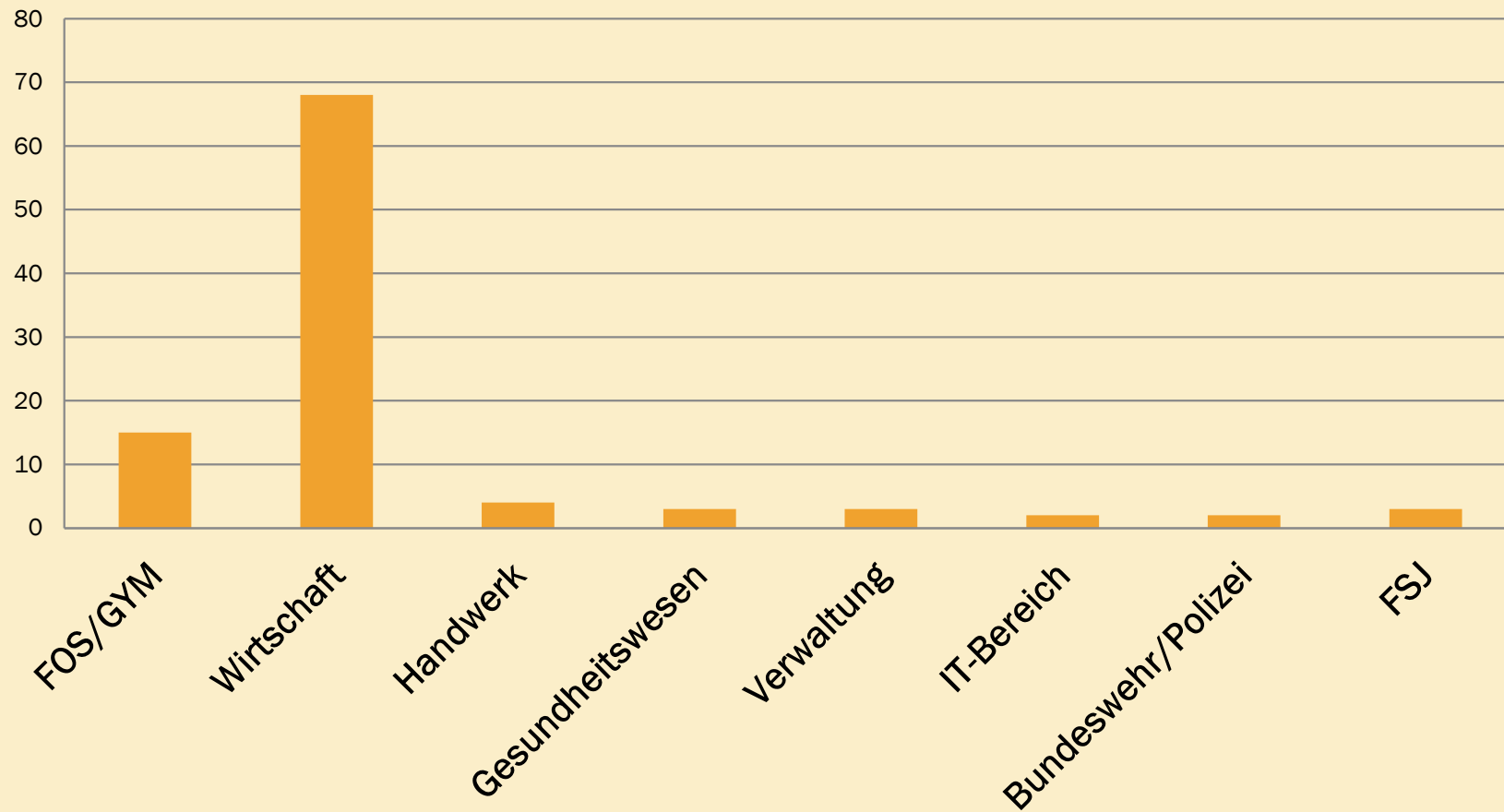


Berufsinfotag

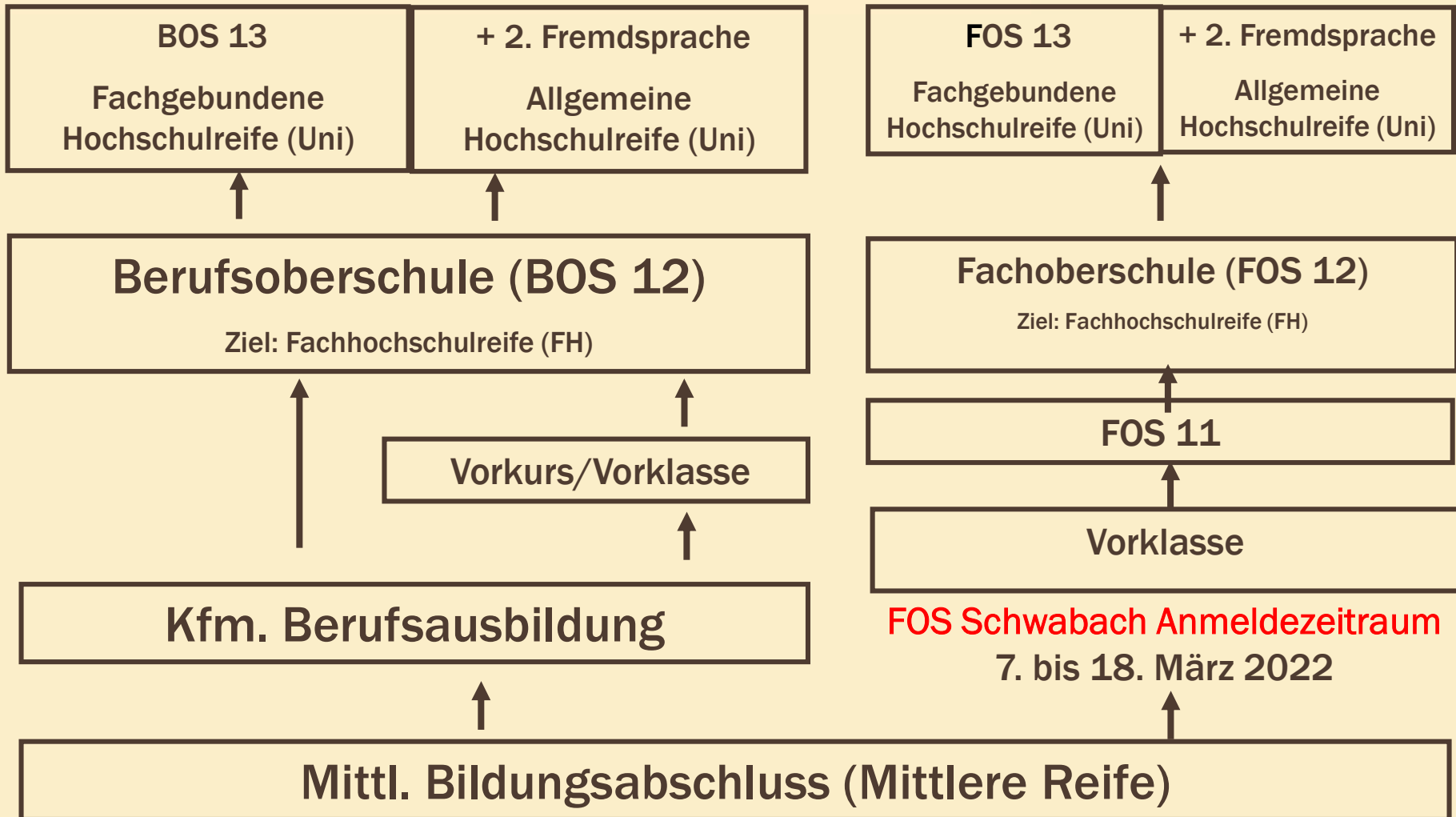


WIE GEHT ES NACH DER WIRTSCHAFTSSCHULE WEITER?

Berufswege der WS-Absolventen 2020



DURCHLÄSSIGKEIT RICHTUNG HOCHSCHULE



TERMINE

× **Informationsabende:**

1. Informationsabend mit umfangreichem Programm für Eltern und interessierte Jugendliche - **Mittwoch, 26. Januar 2022, 18:00 Uhr – 21:00 Uhr**

2. Kurz-Informationsabend mit Anmeldeöglichkeit und Beratungsangebot
Mittwoch, 30. März 2022 18:00 Uhr – 20:00 Uhr

Beide finden in der Aula der Wirtschaftsschule Schwabach statt.

× **Anmeldezeitraum I:**

21. Februar 2022 bis 25. Februar 2022

× **Anmeldezeitraum II:**

28. März 2022 bis 8. April 2022

× **Probeunterricht (MS)**

2., 3. und 4. Mai 2022

Bitte informieren Sie sich vor der Veranstaltung über kurzfristige Terminverschiebungen auf der Schulhomepage

Online-Anmeldung bereits jetzt möglich:

Bitte legen Sie im Anmeldezeitraum folgende Unterlagen im Sekretariat vor:

- ✓ Ausdruck der Antragsunterlagen
- ✓ Zwischenzeugnis
- ✓ Geburtsurkunde

Anmeldezeitraum:
vom 21. Februar 2022 bis 25. Februar 2022

oder

vom 28. März 2022 bis 8. April 2022
jeweils von 7:30 Uhr bis 15 Uhr, donnerstags bis 17:00 Uhr, freitags bis 12:00 Uhr.



**...weitere Information und ein Padlet der
Wirtschaftsschule finden Sie hier:**



Vielen Dank für Ihre Aufmerksamkeit!