



INFORMATIONEN ZU GANZTAGESKLASSEN 2024/2025

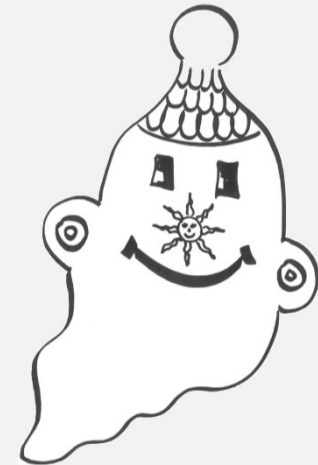
25.01.2024

LUITPOLD-GRUNDSCHULE SCHWABACH



ABLAUF

- allgemeine Informationen zur GT-Klasse
- wissenschaftliche Begleitung durch SchuMaS
- Mittagessen
- Was bringt die GT-Schule
 - Schülern
 - Eltern
 - Lehrern
- Vorstellung der verschiedenen Jahrgangsstufen 1 und 3



LEHRPLAN – STUNDENTAFEL

- Lehrplan wie in der Regelklasse
 - kein „Mehr“ an Unterrichtsinhalten
 - Pflichtstundenmaß wie in der Regelklasse
 - 1. Klasse: 23 Wochenstunden
 - 3. Klasse: 28 Wochenstunden
- Leistungserhebung wie in der Regelklasse



RESSOURCEN

- pro Klasse 12 Lehrerstunden zusätzlich
- externes Personal
- 13 558 € (1. Klasse); 11 760 € (2. Klassen); 8055 Euro (3.-4. Klassen) pro Schuljahr



LEHRKRÄFTE & ZUSÄTZLICHE PERSONAL

- Klassenlehrer/in
- ergänzende Lehrkräfte
- Fachlehrer/in (Religion, WTG, Sport, Förderkräfte)
- externes Personal (Personal des Trägers, Mittagspause, Kurse)



KLASSEN- ZUSAMMENSETZUNG

Lehrerkonferenz & Schulleitung
⇒ vorliegende Anträge

leistungsbezogene Aspekte
soziale Hinsicht



**ZIEL: heterogene Zusammensetzung
der Ganztagsklasse**

wissenschaftliche Begleitung durch SchuMaS

Ziel: Schaffung, bestmöglicher Lern- & Bildungschancen für die Schülerinnen und Schüler im GT

- Kooperationen der Schulen mit ihrem sozialräumlichen Umfeld
- Unterstützung bei der Einführung kindgemäßer Ganztagsangebote
- Kennenlernen von Best-Practice-Ganztagsangeboten
- Unterstützung bei der konzeptionellen Arbeit
- Erhebung von Entwicklungen der Kinder in GT-Klassen und Regelklassen 24/25



ALSO-Werkstatt -
Außerunterrichtliches
Lernen und
Sozialraumorientierung

KOSTEN FÜR DIE ELTERN

Die gebundene Ganztagesklasse ist kostenfrei.

- Mittagessen: 4,60 – 5,00 € pro Tag
- Arbeitshefte, Arbeitsmaterialien, Lektüren, Ausflüge, Materialgeld (z.B. WG), Kopiergeld
⇒ wie in Regelklassen



WAS BRINGT DIE GT-SCHULE DEN SCHÜLERN?

verstärktes, individuelles Lernen

- mehr Übung und Vertiefung
- Verteilung der lernintensiven Fächer auf den Tag
→ mehr Erholungsphasen
- mehr Zeit für die Kernfächer, aber nicht mehr Stoff
- individuelle Förderung



WAS BRINGT DIE GT-SCHULE DEN SCHÜLERN?

**selbständiges ,
eigenverantwortliches Lernen**

- in besonderen Unterrichtsformen (Wochenplan u.a.)
- in der zusätzlichen Wochenplanzeit
- innerhalb des breiteren Raumes für künstlerische, sportliche und spielerische Betätigung
- keine Eltern als Lernpartner am Nachmittag



WAS BRINGT DIE GT-SCHULE DEN SCHÜLERN?

intensives, verstärktes Miteinander

- mehr gemeinsame Zeit und dadurch mehr Anlässe für soziales Lernen
- gemeinsame, sinnvolle Freizeitgestaltung
- mehr Schulleben



WAS BRINGT DIE GT-SCHULE DEN SCHÜLERN?

- keine Hausaufgaben ???
→ Nacharbeit im Einzelfall notwendig!
- keine Nachhilfestunden ???
- bessere Übertrittschancen ???



häusliche Aufgaben für Schüler einer Ganztagsklasse:

- **tägliches Packen der Schultasche** (nicht so umfangreich wie Regelklassen)
- **Lese- und Rechenübungen**
- **Wiederholen und Lernen**
- **Vorbereitung auf Probearbeiten**

WAS BRINGT DIE GT-SCHULE DEN ELTERN?

- Vereinbarkeit von Familie und Beruf
→ kein Unterricht entfällt
(7:30 Frühstücks- & bis 16:00 h Betreuungsmöglichkeit)
- im Normalfall Wegfall der schriftlichen Hausaufgaben (Mo - Do)
- Entlastung, mehr Zeit
- Mitarbeit / Möglichkeit zur Mitgestaltung
- wenn gewünscht, Einblick in den Schulalltag



WAS BRINGT DIE GT-SCHULE DEN LEHRERN?



- mehr Austausch mit den Kindern über den Unterricht hinaus
- Teamarbeit als Chance im Austausch mit externen Partnern und Fachpersonal
- mehr Zeit für Projekte (15:30 Uhr)
- Betonung der Rolle als Lernpartner

WIE KANN DER STUNDENPLAN IN DER 1. KLASSE KONKRET AUSSEHEN?

	Montag	Dienstag	Mittwoch	Donnerstag	Freitag		
8:00-8:45	GU-M	GU-D	GU-D	GU-HSU	GU-D		
8:45-9:30	GU-D	GU-HSU	GU-M& FöLin	FF	GU-M		
Pause (15 Min.)							
9:45-10:30	FF	GU-D& DaZ	GU-Mu	GU-M & Drittkraft	Religion		
10:30-11:30	Klassenzeit zusätzliche Wochenplanzeit	Diff	zusätzliche Wochenplanzeit	Diff	Klassenzeit zusätzliche Wochenplanzeit	Diff	Religion
11:30-12:00	Mensa	Mensa	Mensa	Mensa	Betreuung		
ab 12:00	Mittagspause Hof & LUI-Oase (Ruhe, Spiel) & Kursangebote L/Lin				Betreuung bis 13h		
12:15 13:00							
bis 13:15h							
13:15- 14:00	GU-Mu	GU-M	Ferdi-Projekt & Hum	GU-D	H Betreuung		
14:00-14:45	WG	Projekt	GU-Ku	Sport	H Betreuung		
14:45-15:30	WG	Projekt	Lese- Schreibwerkstatt	Sport	H Betreuung		

Die Tandempartner (rot/blau) teilen sich die Stunden in der Ganztagesklasse auf.

Zusatzangebote (farbige Stunden): Lern- / Übungszeiten, pädagogisches Angebot (z.B. musisch, künstlerisch, ...)

WIE KANN DER STUNDENPLAN IN DER 1. KLASSE KONKRET AUSSEHEN AB 25/26

	Montag	Dienstag	Mittwoch	Donnerstag	Freitag		
8:00-8:45	GU-M	GU-D	GU-D	GU-HSU	GU-D		
8:45-9:30	GU-D	GU-HSU	GU-M& FöLin	FF	GU-M		
Pause (15 Min.)							
9:45-10:30	FF	GU-D& DaZ	GU-Mu	GU-M & Drittkraft	Religion		
10:30-11:15	GU-Mu	GU-M	Ferdi-Projekt & Hum	GU-D	Religion		
Pause (15 Min.)							
11:30-12:15	zusätzliche Wochenplanzeit	Diff	zusätzliche Wochenplanzeit	Diff	zusätzliche Wochenplanzeit	Diff	H Betreuung
12:15-12:45	Mensa	Mensa	Mensa	Mensa	Betreuung		
ab 12:35	Mittagspause Hof & LUI-Oase (Ruhe, Spiel) & Kursangebote L/Lin 5 Min – begleitete Wechselzeit				Betreuung bis 13h		
13:10							
13:55-14:00							
14:00-14:45	WG	Projekt	GU-Ku	Sport	H Betreuung		
14:45-15:30	WG	Projekt	Lese- Schreibwerkstatt	Sport	H Betreuung		



Die Tandempartner (rot/blau) teilen sich die Stunden in der Ganztagesklasse auf.

Zusatzangebote (farbige Stunden): Lern- / Übungszeiten, pädagogisches Angebot (z.B. künstlerisch, ...)

WIE KANN DER STUNDENPLAN IN DER 3. KLASSE KONKRET AUSSEHEN?

	Montag	Dienstag	Mittwoch	Donnerstag	Freitag	
8:00-8:45	D	M	D	WG	Religion	
8:45-9:30	M	MU (Ukulele)	E	WG	Religion	
Pause (15 Min.)						
9:45-10:30	Religion	D	Diff 30 Min	M	D	
10:30-11:30	Klassenzeit zusätzliche Wochenplanzeit	Diff 30 Min	zusätzliche Wochenplanzeit	Klassenzeit zusätzliche Wochenplanzeit	zusätzliche Wochenplanzeit	D
11:30-12:00	Mensa	Mensa	Mensa	Mensa	Pause (15 Min.)	
ab 12:00	Mittagspause Hof & LUI-Oase (Ruhe, Spiel) & Kursangebote L/Lin				14tägiger Wechsel Schwimmen HSU bis 13:00 h	
12:15						
13:00						
bis 13:15h						
13:15- 14:00	FF	D	KU	M	AWO Betreuung	
14:00-14:45	HSU	Projekt	Sport	E	AWO Betreuung	
14:45-15:30	HSU	Projekt	Sport	MU (Ukulele)	AWO Betreuung	

Die Tandempartner (rot/blau) teilen sich die Stunden in der Ganztagesklasse auf.

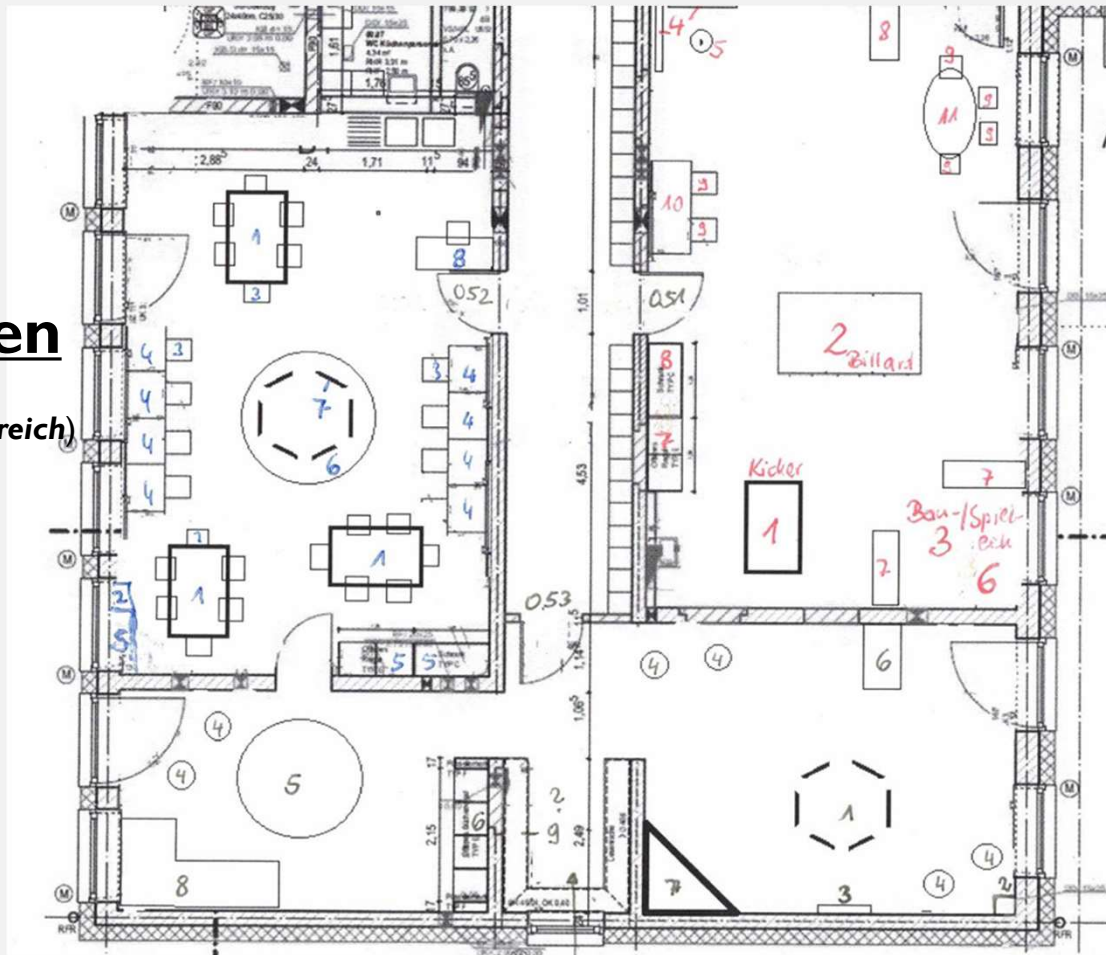
Zusatzangebote (farbige Stunden): Lern- / Übungszeiten, pädagogisches Angebot (z.B. künstlerisch, musisch ...)

MITTAGSZEIT

Aufenthaltsräume des GT
Die pädagogische LUI-Insel

Schatzkästchen

mit Küchenzeile
(Sozial-, Kreativ- und Spielbereich)

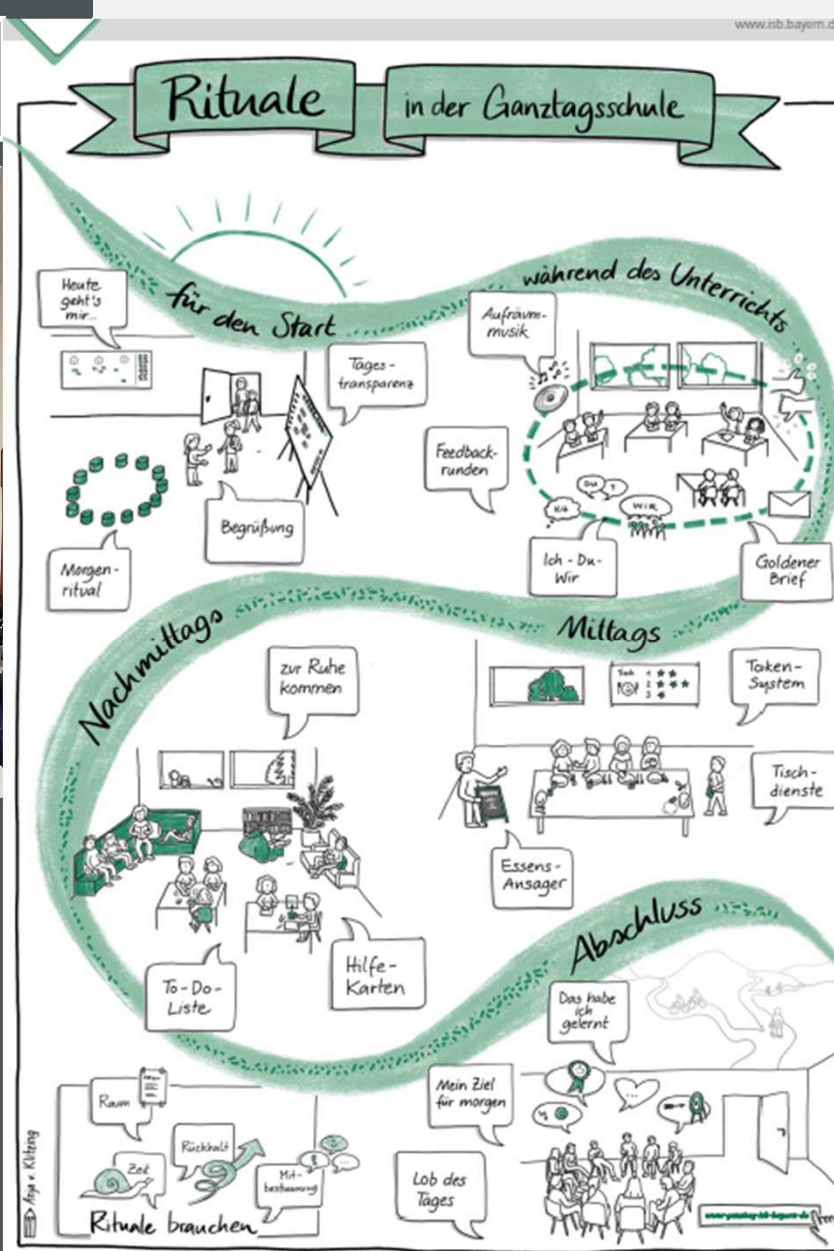


Piratenparadies
(Bewegungsspielbereich)

Ohrase/Leseoase
(Ruhebereich)

G
A
N
Z
T
A
G
S
K
L
A
S
S
E

UNTERRICHT



MITTAGESSEN

zwei Menülinien

Bezahlung soll über ein Buchungssystem erfolgen

Vergabeverfahren mit Leistungsverzeichnis:

Auswahlkriterien:

Preis

Qualität

Konzept



MITTAGESSEN



MITTAGSZEIT

Spielen



MITTAGSZEIT

z.B. mögliche
Ruhephase



G
A
N
Z
T
A
G
S
K
L
A
S
S
E

MITTAGSZEIT

Spielen und Toben auch
im Freien



G
A
N
Z
T
A
G
S
K
L
A
S
S
E

GANZTAGESKLASSE AN DER LUI

- Pflichtunterricht auf Vormittag und Nachmittag verteilt (alle Aktivitäten verpflichtend)
- Entscheidung in der Regel bis zum Ende der GS-Zeit
- Montag bis Donnerstag gemeinsames Mittagessen → warmes Essen muss bezahlt werden



**Wir benötigen bis 18. März 2024
24/25 verbindliche Anmeldungen (gelbe Formulare im Sekretariat) !**



**Vielen Dank für Ihr
Interesse und Ihre
Aufmerksamkeit!**

**Was ich
noch wissen
wollte
...**



Luitpold-Grundschule Schwabach