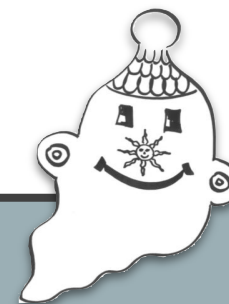




## **INFORMATIONEN ZU GANZTAGESKLASSEN 2025/2026**

**21.01.2025**

**LUITPOLD-GRUNDSCHULE SCHWABACH**



# ABLAUF

- allgemeine Informationen zur GT-Klasse
- Mittagessen
- Was bringt die GT-Schule
  - Schülern
  - Eltern
  - Lehrern
- Vorstellung der verschiedenen Jahrgangsstufen 1 und 3



# LEHRPLAN – STUNDENTAFEL

- Lehrplan wie in der Regelklasse
- kein „Mehr“ an Unterrichtsinhalten
- Pflichtstundenmaß wie in der Regelklasse
  - 1. Klasse: 23 Wochenstunden
  - 3. Klasse: 28 Wochenstunden
- Leistungserhebung wie in der Regelklasse



# RESSOURCEN

- pro Klasse 12 Lehrerstunden zusätzlich
- externes Personal
- 13 558 € (1. Klasse); 11 760 € (2. Klassen); 8055 Euro (3.-4. Klassen) pro Schuljahr



# LEHRKRÄFTE & ZUSÄTZLICHE PERSONAL

- Klassenlehrer/in
- ergänzende Lehrkräfte
- Fachlehrer/in (Religion, WTG, Sport, Förderkräfte)
- externes Personal (Personal des Trägers, Mittagspause, Kurse)



## KLASSEN- ZUSAMMENSETZUNG

Lehrerkonferenz & Schulleitung  
⇒ vorliegende Anträge



leistungsbezogene Aspekte  
soziale Hinsicht

**ZIEL: heterogene Zusammensetzung  
der Ganztagsklasse**

# KOSTEN FÜR DIE ELTERN

Die gebundene Ganztagesklasse ist kostenfrei.

- Mittagessen: 4,75 € pro Tag (2024/25)
- Arbeitshefte, Arbeitsmaterialien, Lektüren, Ausflüge, Materialgeld (z.B. WG), Kopiergeld  
⇒ wie in Regelklassen



# WAS BRINGT DIE GT-SCHULE DEN SCHÜLERN?

## verstärktes, individuelles Lernen



- mehr Übung und Vertiefung
- Verteilung der lernintensiven Fächer auf den Tag  
→ mehr Erholungsphasen
- mehr Zeit für die Kernfächer, aber nicht mehr Stoff
- individuelle Förderung



# WAS BRINGT DIE GT-SCHULE DEN SCHÜLERN?

**selbständiges ,  
eigenverantwortliches Lernen**

- in besonderen Unterrichtsformen (Wochenplan u.a.)
- in der zusätzlichen Wochenplanzeit
- innerhalb des breiteren Raumes für künstlerische, sportliche und spielerische Betätigung
- keine Eltern als Lernpartner am Nachmittag



# WAS BRINGT DIE GT-SCHULE DEN SCHÜLERN?

**intensives, verstärktes Miteinander**

- mehr gemeinsame Zeit und dadurch mehr Anlässe für soziales Lernen
- gemeinsame, sinnvolle Freizeitgestaltung
- mehr Schulleben



# WAS BRINGT DIE GT-SCHULE DEN SCHÜLERN?

- keine Hausaufgaben ???  
→ Nacharbeit im Einzelfall notwendig!
- keine Nachhilfestunden ???
- bessere Übertrittschancen ???



## **häusliche Aufgaben für Schüler einer Ganztagsklasse:**

- **tägliches Packen der Schultasche** (nicht so umfangreich wie Regelklassen)
- **Lese- und Rechenübungen**
- **Wiederholen und Lernen**
- **Vorbereitung auf Probearbeiten**

## WAS BRINGT DIE GT-SCHULE DEN ELTERN?

- Vereinbarkeit von Familie und Beruf  
→ kein Unterricht entfällt  
(7:30 Frühstücks- & bis 16:00 h Betreuungsmöglichkeit)
- im Normalfall Wegfall der schriftlichen Hausaufgaben (Mo - Do)
- Entlastung, mehr Zeit
- Mitarbeit / Möglichkeit zur Mitgestaltung
- wenn gewünscht, Einblick in den Schulalltag



# WAS BRINGT DIE GT-SCHULE DEN LEHRERN?



- mehr Austausch mit den Kindern über den Unterricht hinaus
- Teamarbeit als Chance im Austausch mit externen Partnern und Fachpersonal
- mehr Zeit für Projekte (15:30 Uhr)
- Betonung der Rolle als Lernpartner



*Übergabemappe*

## WIE KANN DER STUNDENPLAN IN DER 1. KLASSE KONKRET AUSSEHEN? 1G -24/25

	Montag		Dienstag		Mittwoch		Donnerstag		Freitag
8:00-8:45	Religion		M		D		M		D
8:45-9:30	Religion		D		M		M		D
Pause (15 Min.)									
9:45-10:30	M		HSU		D		D		Mu
10:30-11:30	Klassenzeit	Diff	Klassenzeit	Klassenzeit	Klassenzeit	Diff	Klassenzeit	Diff	Mu 11:15 h
	zusätzliche Wochenplanzeit		zusätzliche Wochenplanzeit	zusätzliche Wochenplanzeit	zusätzliche Wochenplanzeit				
11:30-12:00	Mensa		Mensa		Mensa		Mensa		
ab 12:00	AWO 1g	AWO 3g	AWO 1g	AWO 3g	AWO 1g	AWO 3g	AWO 1g	AWO 3g	AWO
12:15 13:00	<b>Mittagspause</b> Hof & LUI-Oase (Ruhe, Spiel) & Kursangebote L/Lin								AWO
bis 13:15h	AWO 1g	AWO 3g	AWO 1g	AWO 3g	AWO 1g	AWO 3g	AWO 1g	AWO 3g	AWO
13:15- 14:00	D		zusätzliche Übungszeit		Ferdi-Projekt & Hum		HSU		AWO Betreuung
14:00-14:45	HSU		Sport		Ku		WG		AWO Betreuung
14:45-15:30	zusätzliche Übungszeit		Sport		Ku		WG		AWO Betreuung

Die Tandempartner (rot/blau) teilen sich die Stunden in der Ganztagesklasse auf.

Zusatzangebote (farbige Stunden): Lern- / Übungszeiten, pädagogisches Angebot (z.B. musisch, künstlerisch, ...)

## WIE KANN DER STUNDENPLAN IN DER I. KLASSE KONKRET AUSSEHEN AB 25/26

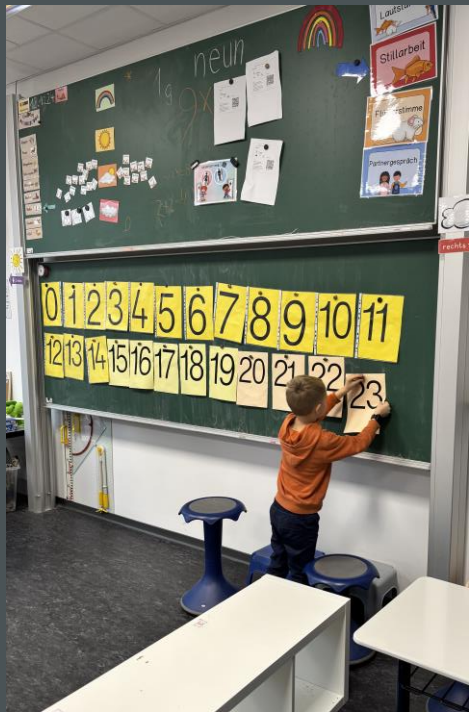
	Montag	Dienstag	Mittwoch	Donnerstag	Freitag		
8:00-8:45	GU-M	GU-D	GU-D	GU-HSU	GU-D		
8:45-9:30	GU-D	GU-HSU	GU-M & FöLin	FF	GU-M		
Pause (15 Min.)							
9:45-10:30	FF	GU-D & DaZ	GU-Mu	GU-M & Drittkraft	Religion		
10:30-11:15	GU-Mu	GU-M	Ferdi-Projekt & Hum	GU-D	Religion		
Pause (15 Min.)							
11:30-12:15	zusätzliche Wochenplanzeit	Diff	zusätzliche Wochenplanzeit	Diff	zusätzliche Wochenplanzeit	Diff	H Betreuung
12:15-12:45	Mensa	Mensa	Mensa	Mensa	Betreuung		
ab 12:35	<b>Mittagspause</b> Hof & LUI-Oase (Ruhe, Spiel) & Kursangebote L/Lin 5 Min – begleitete Wechselzeit				Betreuung bis 13h		
13:10 13:55							
13:55-14:00							
14:00-14:45	WG	Projekt	GU-Ku	Sport	H Betreuung		
14:45-15:30	WG	Projekt	Lese- Schreibwerkstatt	Sport	H Betreuung		



Die Tandempartner (rot/blau) teilen sich die Stunden in der Ganztagesklasse auf.

Zusatzangebote (farbige Stunden): Lern- / Übungszeiten, pädagogisches Angebot (z.B. künstlerisch, ...)

# UNTERRICHT



## Ablaufplan Wochenplanarbeit



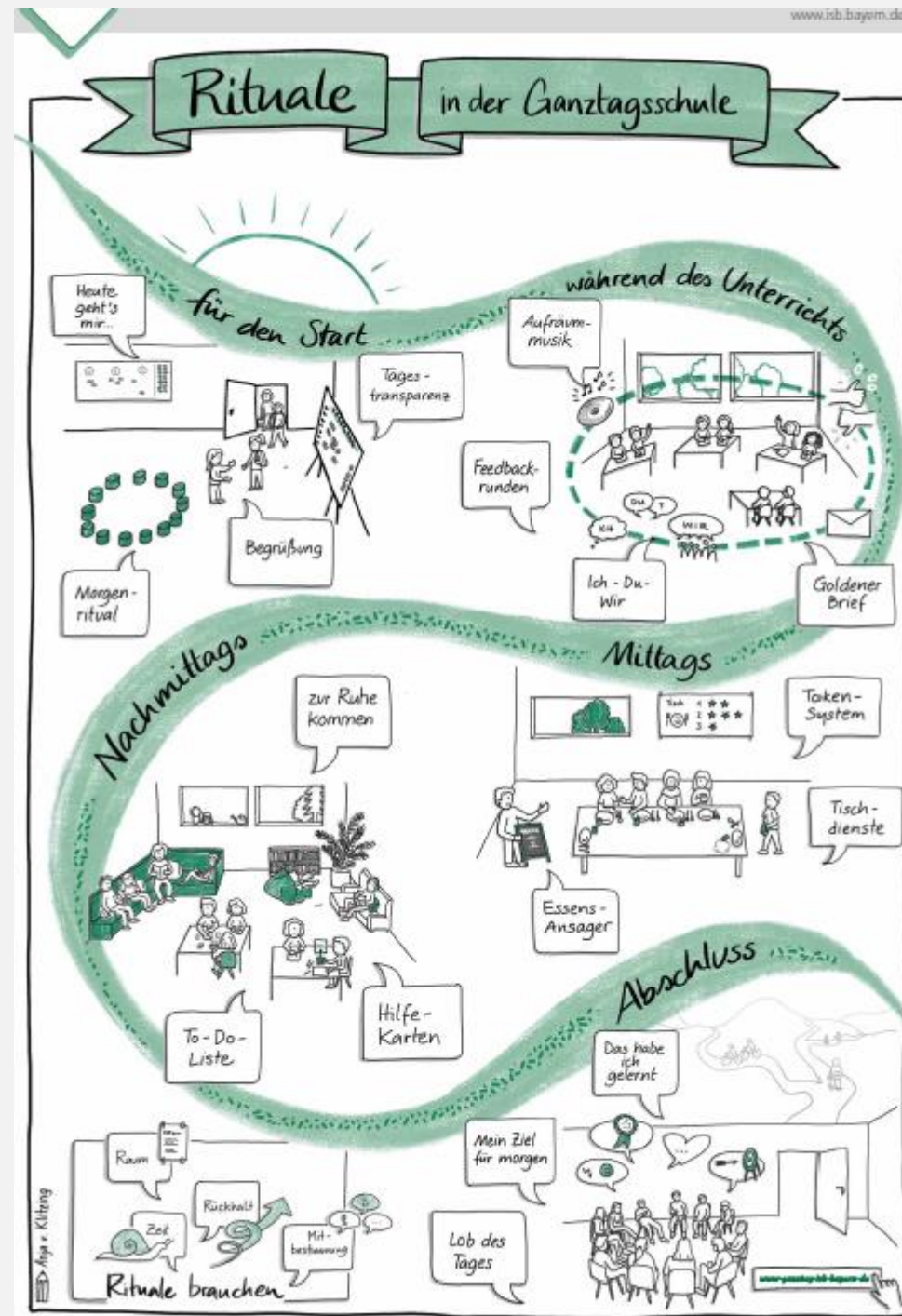
1. Wir sprechen unseren Begrüßungsspruch.



2. Wir bereiten unseren Arbeitsplatz vor!



3. Wenn das Zeichen erklingt, beginnen wir mit der Arbeit.





## WIE KANN DER STUNDENPLAN IN DER 3. KLASSE KONKRET AUSSEHEN? 3G 24/25

	Montag		Dienstag		Mittwoch		Donnerstag		Freitag
8:00-8:45	HSU		WG		D		M		Religion
8:45-9:30	HSU		WG		M		D		Religion
Pause (15 Min.)									
9:45-10:30	Religion		M		Mu		M		M
10:30-11:30	Klassenzeit		Klassenzeit		Klassenzeit		Klassenzeit		D
	zusätzliche Wochenplanzeit		zusätzliche Wochenplanzeit		Diff 45 Min		zusätzliche Wochenplanzeit		
11:30-12:00	Mensa		Mensa		Mensa		Mensa		Pause (15 Min.) 11:30 h Schwimmen
ab 12:00 Hof	AWO 1g	AWO 3g	AWO 1g	AWO 3g	AWO 1g	AWO 3g	AWO 1g	AWO 3g	(14 täg.) D bis 13:00 h
12:15 13:00	Mittagspause Hof & LUI-Oase (Ruhe, Spiel) & Kursangebote L/Lin								
bis 13:15h (Hof)	AWO 1g	AWO 3g	AWO 1g	AWO 3g	AWO 1g	AWO 3g	AWO 1g	AWO 3g	
13:15- 14:00	D	Diff	M		GT		Mu		AWO-Betreuung
14:00-14:45	Sp		D Lesehelfer 8g KDS		HSU		E		AWO-Betreuung
14:45-15:30	Sp		D Lesehelfer 8g KDS		Ku		E		AWO-Betreuung

Die Tandempartner (rot/blau) teilen sich die Stunden in der Ganztagesklasse auf.

Zusatzangebote (farbige Stunden): Lern- / Übungszeiten, pädagogisches Angebot (z.B. künstlerisch, musisch ...)

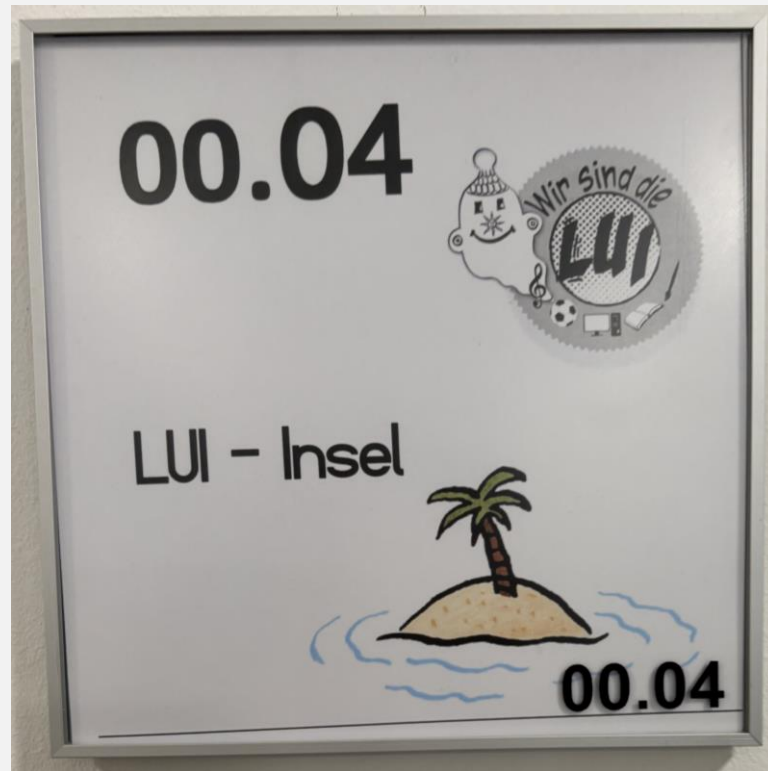
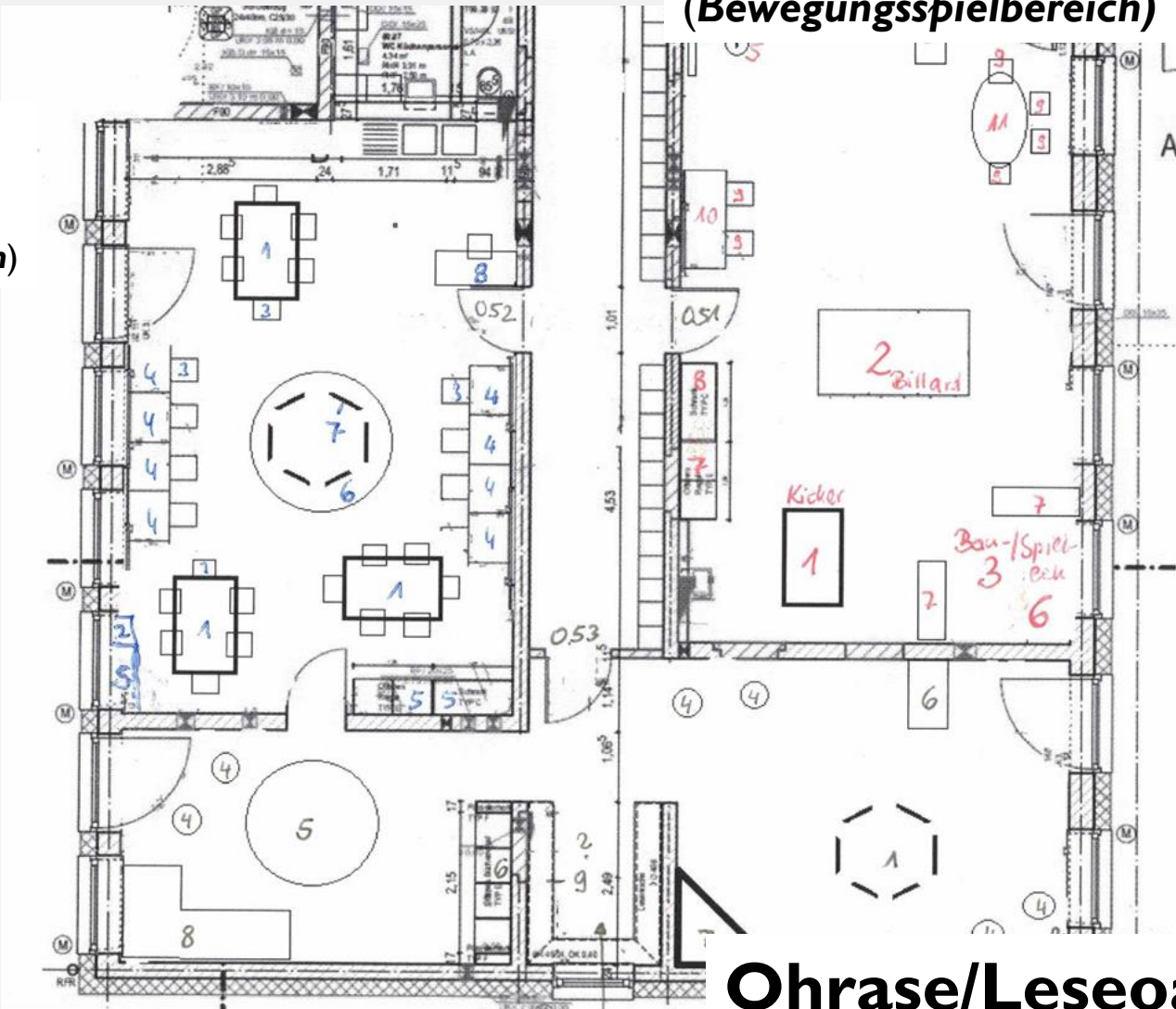


# MITTAGSZEIT

Aufenthaltsräume des GT  
Die pädagogische LUI-Insel

**Piratenparadies**  
(Bewegungsspielbereich)

**Schatzkästchen**  
keine Küchenzeile  
(Sozial-, Kreativ- und Spielbereich)



**Ohrase/Leseoase**  
(Ruhebereich)

# MITTAGESSEN

## **zwei Menülinien**

Bezahlung erfolgt über ein Buchungssystem

Vergabeverfahren mit Leistungsverzeichnis:

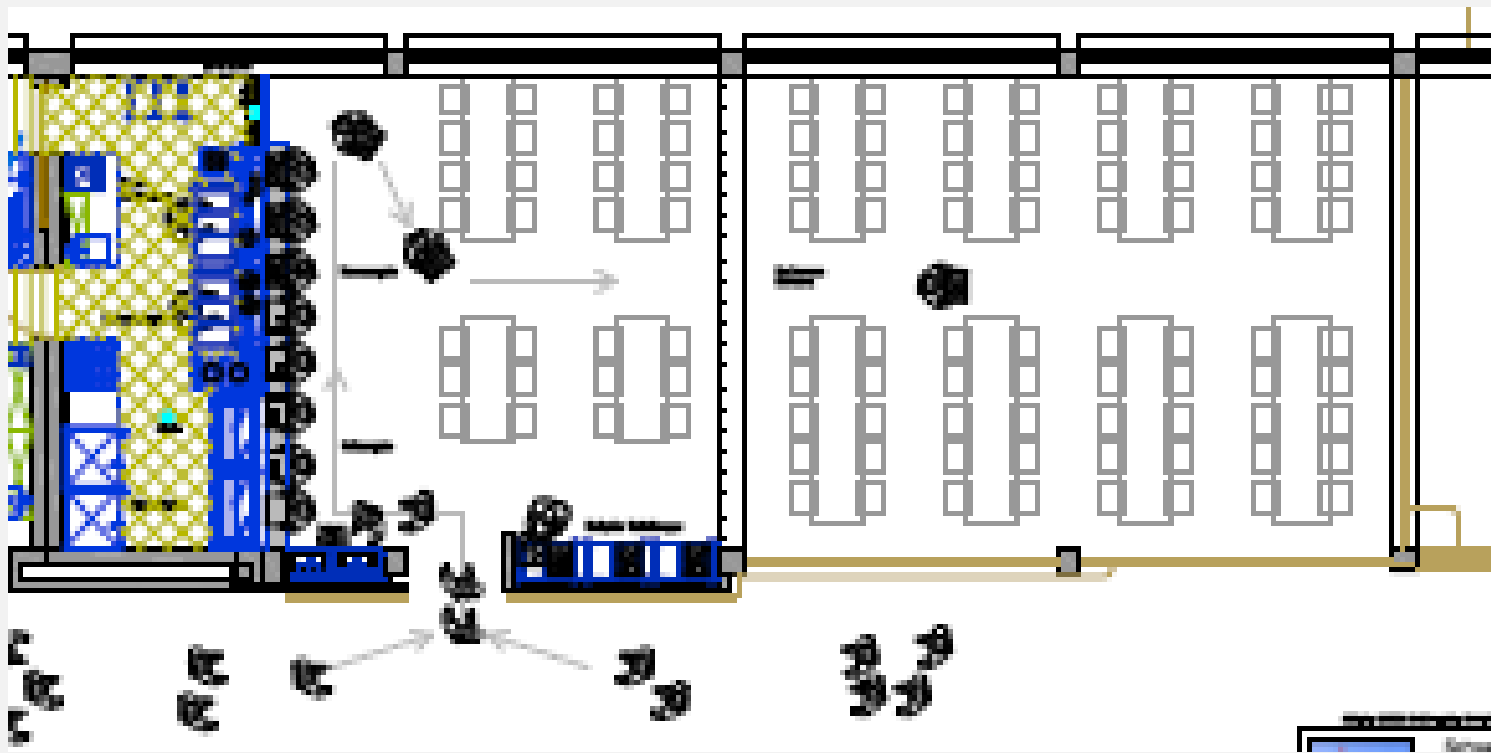
Auswahlkriterien:

Preis

Qualität

Konzept





# MITTAGESSEN



G  
A  
N  
Z  
T  
A  
G  
S  
K  
L  
A  
S  
S  
E

# MITTAGSZEIT



## Spielen



G  
A  
N  
Z  
T  
A  
G  
S  
K  
L  
A  
S  
S  
E

# MITTAGSZEIT



z.B. mögliche  
Ruhephase







# GANZTAGESKLASSE AN DER LUI

- Pflichtunterricht auf Vormittag und Nachmittag verteilt (alle Aktivitäten verpflichtend)
- Entscheidung in der Regel bis zum Ende der GS-Zeit
- Montag bis Donnerstag gemeinsames Mittagessen → warmes Essen muss bezahlt werden



**Wir benötigen bis 14. März 2025  
25/26 verbindliche Anmeldungen (gelbe Formulare im Sekretariat) !**



**Vielen Dank für Ihr  
Interesse und Ihre  
Aufmerksamkeit!**

**Was ich  
noch wissen  
wollte  
...**

