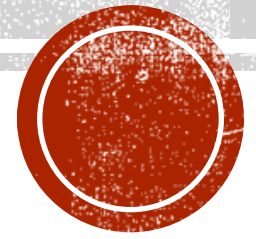




**WILLKOMMEN ZUM  
EINSCHULUNGS-  
ELTERNABEND 2025**

**LUITPOLD-  
GRUNDSCHULE  
SCHWABACH**





# PROGRAMM

- Begrüßung
- „Unsere LUI“
- Elternbeirat & Förderverein
- Mittagsbetreuung
- brot-Zeit – Frühstück
- Wissenswertes zur Einschreibung
- Tag der Schulanmeldung





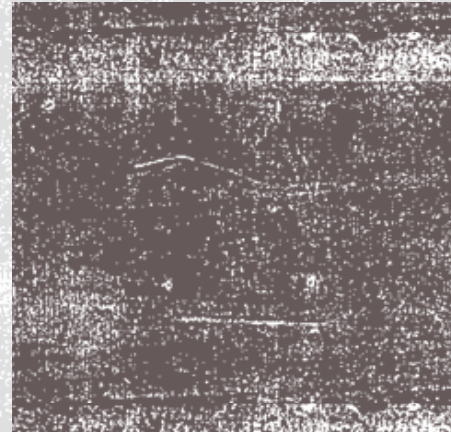
# PROGRAMM

- Einschulungsscreening
- Erster Schultag
- Erste Schulwoche
- Sicherer Schulweg
- Wege durch die LUI
- Angebote der Musikschule
- Wie können wir Kinder auf die Schule vorbereiten?  
(Homepagebeitrag) Login:

**LUIeltern**

**Passwort im  
Sekretariat erhältlich**





# UNSERE LUI

## LEITBILD BEWÄHRTES SCHÄTZEN – NEUES WAGEN

- Schule mit Profil „Inklusion“

- Flexible Grundschule

Musikalische Grundschule ⇒

- Profil musikbegeisterte Grundschule



# SCHULE MIT PROFIL INKLUSION

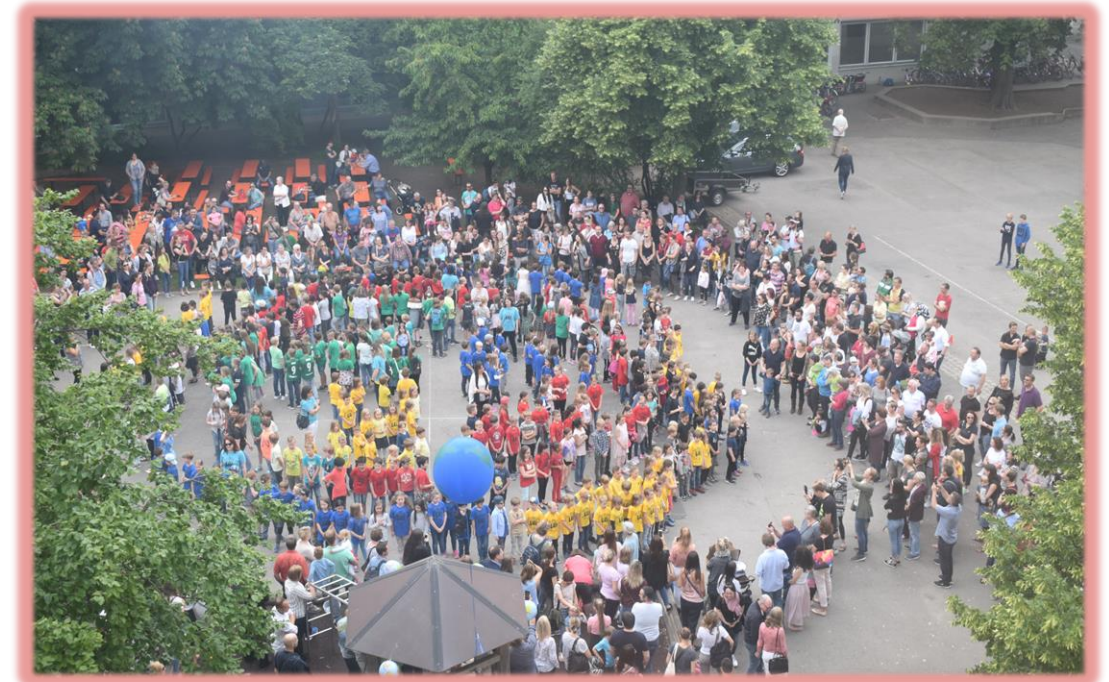


Musikalische Grundschule ⇒ Profil musikbegeisterte Grundschule

- **Mehr Musik** vermittelt von
- **Mehr Lehrern** in
- **Mehr Fächern** zu
- **Mehr Gelegenheiten**

## **Ziel des Projekts**

**Musik wird zum Gestaltungselement im Schulleben**



# Elternbeirat 23-25



[elternbeirat@luitpoldschule-schwabach.de](mailto:elternbeirat@luitpoldschule-schwabach.de)



# Förderverein





# BETREUUNG AUCH NACH SCHULSCHLUSS

- Mittagsbetreuung
- Haupthaus
- Unterreichenbach
- jeweils von 11.15 -16.00 Uhr
- Anmeldung / Infos bei der Schuleinschreibung
- Zusätzlich gibt es Horte:

Haus für Kinder Altstadt, Kinderhaus St. Sebald, Villa Kunterbunt, ZAK ...



Evang.-Luth. Kirchengemeinde Schwabach-  
Unterreichenbach



# RUNDUMVERSORGUNG FÜR IHR KIND

- kompetente und kindgerechte Betreuung
- Essen
- Hausaufgabenbetreuung
- gemeinsames Spielen und Unternehmungen





# brotZeit – FRÜHSTÜCK

- 7:30 – 7:55 Uhr
- kostenloses Frühstücksbuffet
- des Vereins “brotZeit“
- in der Mitti-Küche





schulpflichtig	regulär schulpflichtig	Einschulungskorridor	auf Antrag schulpflichtig
im Vorjahr zurückgestellt	geboren bis 30.6.2019	geboren 1.7.2019 – 30.9.2019 (Kann-Kinder)	„vorzeitige Einschulung“
<ul style="list-style-type: none"> <li>+ Keine weitere Zurückstellung möglich</li> <li>+ evt. Überprüfung auf sonderpädagogischen Förderbedarf</li> </ul>	<ul style="list-style-type: none"> <li>+ Schulfähigkeit wird im Zweifelsfall überprüft</li> <li>+ Bei Kindern nicht-deutscher Muttersprache: Angaben über Besuch eines Kigas, eines Vorkurses</li> <li>+ Zurückstellung einmal möglich</li> </ul>	<ul style="list-style-type: none"> <li>+ Eltern können „nach <b>Beratung und Empfehlung durch die Schulen</b>“ selbst entscheiden, ob ihr Kind heuer eingeschult wird oder ein Jahr später.</li> <li>+ Entscheidung der Eltern <b>bis 11. April</b>, ansonsten wird das Kind automatisch eingeschult.</li> </ul>	<p style="text-align: center;"><b>geb.</b> <b>1.10.19 -31.12.19:</b></p> <ul style="list-style-type: none"> <li>+ Schulfähigkeit kann überprüft werden</li> <li>+ nach dem 31.7. keine Abmeldung mehr möglich</li> </ul> <p style="text-align: center;"><b>geb.</b> <b>nach 1.1.20:</b></p> <ul style="list-style-type: none"> <li>+ Schulfähigkeit wird überprüft</li> <li>+ Schulpsychologisches Gutachten erforderlich</li> </ul>

# Aufnahme in die Grundschule zum Schuljahr 2025/26

# VERANTWORTUNG DER ELTERN

- Empfehlung des Kindergartens,  
der SVE / Frühförderung
- Informationsaustausch mit GS
  - ⇒ für das Wohl des Kindes
    - frühzeitiges Eingehen auf Probleme
    - Misserfolgserlebnisse vermeiden
    - evtl. Schulwechsel vermeiden

# KOOPERATION KINDERGÄRTEN - GRUNDSCHULE

- Einwilligung für Kooperationsgespräche  
⇒ Schweigepflichtentbindung
- Bogen „Information für die Grundschule“
  - Stärken des Kindes
  - individuelle Fördermaßnahmen
  - Zeitpunkt der Einschulung

# KLASSENEINTEILUNG

- WÜNSCHE (Voranmeldung)
  - Lehrerkonferenz & Schulleitung  
⇒ vorliegende Anträge
- 
- leistungsbezogene Aspekte
  - soziale Hinsicht
  - räumliche Gegebenheiten
- ZIEL: heterogene  
Zusammensetzung**



# TAG DER SCHULANMELDUNG



▪ **12. bis 14. März 2025**

## I. Einschulungsscreening:

- Eltern gehen mit Kind in den Musiksaal „Schulcafe“ 008; Lehrkraft holt Kind zum „Schnupperunterrichts“ ab

## II. Einschreibung:

- „Wartezeit“ im Schulcafe (Musiksaal) oder im Gang bis zum Aufruf zur Erledigung der Einschreibungsformalitäten

**III. Nach ca. 45 Min. kurzes Rückmeldegespräch Lehrkraft holt Elternteil im Schulcafe ab**

**!! Voranmeldung!!  
Bitte um  
Rückgabe bis  
31.01.2025**



# SCHULEINSCHREIBUNG



- Geburtsurkunde
- „Mitteilungsbogen zur Vorlage bei der Schule“ des Gesundheitsamt
- Masernimpfbescheinigung
- „Informationen für die Grundschule“ (freiwillige Abgabe)
- evtl. Sorgerechtsbeschluss bei Alleinerziehenden
- evtl. Zurückstellungsbescheid vom Vorjahr



**Für Bewerbung Musikklasse:** nur noch Online-Anmeldung bei der Musikschule möglich – Bitte Anmeldebestätigung mitbringen. Ausschlaggebend für die Klassenbildung ist die Wahl auf dem Voranmeldeblatt der LUI.



# EINSCHULUNGSSCREENING

## „Schnupperunterricht“



### Aufgaben:

- Fangen – Werfen
- Sprechreihe: Ich heiße...Wie heißt du? ...
- Wörter in Silben klatschen
- Reimwörter erkennen
- Mengenerfassung (bis 5 auf einen Blick)
- Etwas nach Anweisung legen hinter/ vor/mehr weniger ....
- Bewegungsübung: Hüpfen, balancieren, auf einem Bein,...
- Nachspuren von Linien und Mustern
- „Bildiktat“ Malen nach Anweisung , Farbkenntnis
- Zu Bild / Bildern erzählen
- Unterschiede/Gemeinsamkeiten erkennen



**Ziel:**  
**Finden des richtigen**  
**Wegs für Ihr Kind!**



# Erster Schultag 16. September 2025

Ein Tag, der hoffentlich  
positiv in der Erinnerung  
bleibt!



■ 8:00 Uhr in der  
Lui-Unterreichenbach



■ 8:45 Uhr, 9:30 Uhr  
& 10:15 Uhr  
im Lui-Haupthaus



# ABLAUF DER ERSTEN WOCHEN



- 1. Schulwoche von 8.00 - 11.15 Uhr Unterricht
- 1. Elternabend 22.09.25, 19:00 Uhr
- meist ab der 2. Schulwoche stundenplanmäßiger Unterricht



# DER SICHERE SCHULWEG

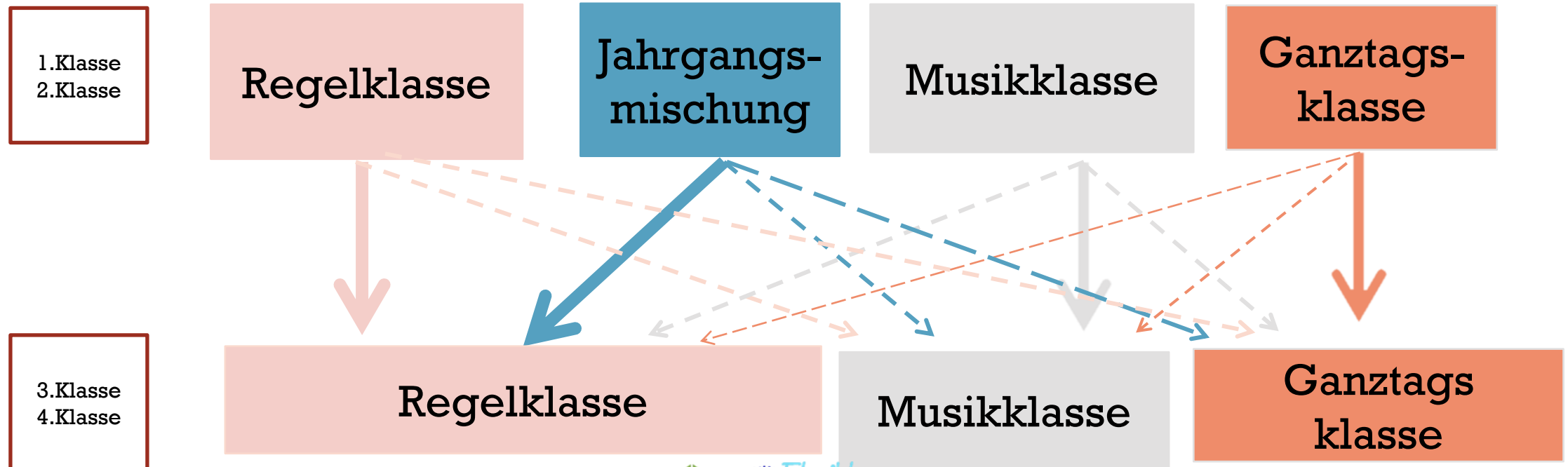


- gemeinsam sichersten Weg üben
- ca. 5-10 Übungsgänge
- richtiges Verhalten unter Realbedingungen üben
- Absprachen einhalten
- frühzeitig losgehen
- Schulweghelfer
- schrittweise ohne Eltern
- nicht mit dem Auto

Ein Baustein zur  
Selbständigkeit &  
Gesundheitserziehung!



# 4 WEGE DURCH DIE LUITPOLD-GRUNDSCHULE



- muss sich selbstständig organisieren und arbeiten können
- Bereitschaft, mit Lernpartnern zusammenzuarbeiten
- Fähigkeit, über einen gewissen Zeitraum an einer Arbeit zu bleiben

## **VORAUSSETZUNGEN FÜR DIE JAHRGANGSMISCHUNG:**





## Voraussetzung bei den Kindern

- Freude an der Musik & musikalischen Tätigkeiten
- zusätzliche Stunde in der Woche
- Bereitschaft zum Üben des Streichinstrumentes (Geige, Bratsche, Cello, Kontrabass) zuhause in den Klassen 3 und 4

## Bereitschaft der Eltern

- Kosten zu übernehmen  
(Beitrag für die Musikschullehrkraft , später zusätzlich Instrumentenleihgebühr und Versicherung)
- Übernahme von Fahrdiensten bei großen Instrumenten und evtl. bei Auftritten



## VORAUSSETZUNGEN FÜR DIE MUSIKKLASSE:



# Planungen GANZTAGSKLASSE



**Informationsabend gebundene Ganztagsklassen 2025/2026**

**Dienstag 21.01.2025, 19:00 Uhr Aula ehem. Berufsschule**

- allgemeine Informationen zur GT-Klasse 8:00 – 15:30 h
- Mittagessen
- Was bringt die GT-Schule
  - Schülern
  - Eltern
  - Lehrern
- Vorstellung der verschiedenen Jahrgangsstufen 1 und 3



# ANGEBOTE DER MUSIKSCHULE IN RÄUMLICHKEITEN DER LUI



Im Anschluss an den Vormittagsunterricht, wenn stundenplantechnisch möglich bzw. am Nachmittag

Singklasse (1. & 2. Klassen)

evtl. Instrumentalunterricht  
(Violine, Trompete, Blockflöte)  
in Kleingruppen o. Einzelunterricht, wenn  
ausreichend Nachfrage & Kapazitäten  
vorhanden (Räume, Lehrkräfte)

„Goldstreicher“ - Orchester für  
Streicher ab dem 2. instrumentalen  
Unterrichtsjahr



**VIELEN DANK FÜR  
IHRE  
AUFMERKSAMKEIT!**

Ein Kind, das genügend und gut  
gespielt hat, kann auch gut lernen!

